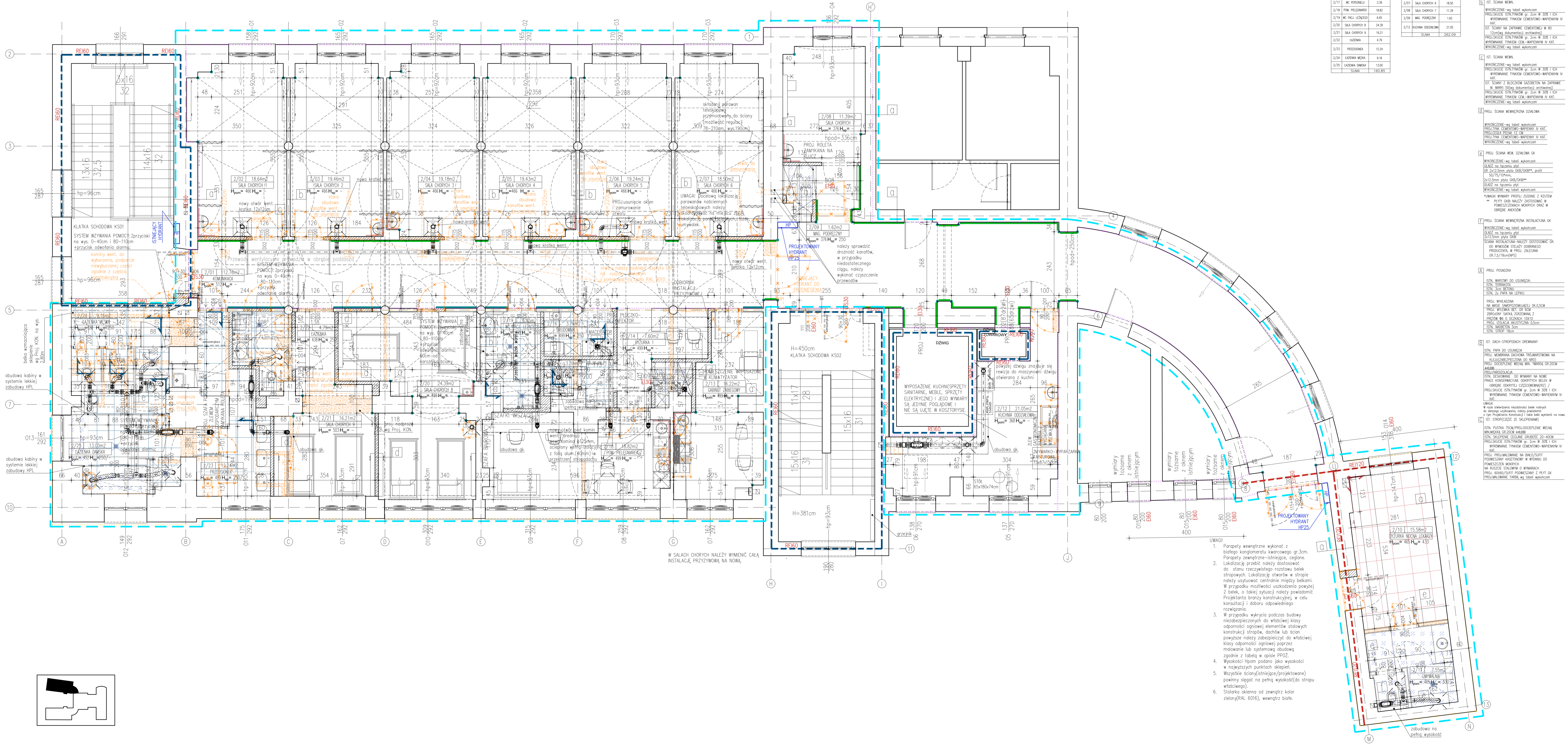


PRZEBUDOWA I REMONT ODDZIAŁU ŁÓŻKOWEGO KLINIKI ENDOKRYNOLOGII, DIABETOLOGII I LECZENIA IZOTOPAMI-I ETAP INWESTYCJI



ZESTAWIENIE POWIERZCHNI POMIESZCZENI	WYKONCZONIE	PROJEKTOWANE	SUMA
18	18	0	18
2/70	0,36	0,36	0,72
2/11	7,55	0	7,55
2/15	16,22	0	16,22
2/14	7,80	0	7,80
2/15	1,69	0	1,69
2/16	3,76	0	3,76
2/17	3,39	0	3,39
2/18	18,82	0	18,82
2/19	4,45	0	4,45
2/20	24,39	0	24,39
2/21	18,21	0	18,21
2/22	4,79	0	4,79
2/23	12,24	0	12,24
2/24	9,16	0	9,16
2/25	13,00	0	13,00
SUMA	160,85	0	160,85

- LEGENDA:**
- SIENIE ISTNIEJĄCE
 - SIENIE PROJEKTOWANE
 - SIENIE PROJEKTOWANE GK
 - USUWANE SIENIE
 - USUWANE DRZWI
 - USUWANE ELEMENTY WYPOSAŻENIA
 - PROJEKTOWANA STOLARKA OKIENNA
 - PROJEKTOWANA STOLARKA DRZWIOWA
 - ELEMENTY WYPOSAŻENIA PROJEKTOWANE
 - KLASY PPOŻ OBUDOWY ŚCIAN
 - ZAKRES OPRACOWANIA
 - ZAKRES PRZEBUDOWY
 - ZAKRES REMONTU
 - SUFIT PODWIESZANY Z PŁYT GKBI (ZIELONYCH)
 - SUFIT PODWIESZANY KASETONOWY DO POM. MOKRYCH
 - NARÓŻNIKI
 - ODBOJOPORĘCZ I TAŚMA OCHRONNA
 - 2xTAŚMA OCHRONNA
 - FARTUCH Z PŁYTEK CERAMICZNYCH

- UWAGI:**
- Parapety wewnętrzne wykonać z białego konglomeratu kwarcowego gr.3cm. Parapety zewnętrzne-istniejące, ceglane.
 - Lokalizację przebiegów należy dostosować do stanu rzeczywistego rozstawu belek stropowych. Lokalizację otworów w stropie należy usytuować centralnie między belkami. W przypadku możliwości uszkodzenia powyżej 2 belek, o takiej sytuacji należy powiadomić Projektanta branży konstrukcyjnej, w celu konsultacji i doboru odpowiedniego rozwiązania.
 - W przypadku wykrycia podczas budowy niezabezpieczonych do właściwej klasy odporności ogniowej elementów stalowych konstrukcji stropów, dachów lub ścian powyższe należy zabezpieczyć do właściwej klasy odporności ogniowej poprzez malowanie lub systemową obudowę zgodnie z tabelą w opisie PPOŻ.
 - Wysokości Hpom podano jako wysokości w najwyższych punktach ścianek.
 - Wszystkie ściany/istniejące/projektowane powinny sięgać do pełnej wysokości(do stropu właściwego).
 - Stalarka okienna od zewnątrz kolor zielony(RAL 6016), wewnątrz biała.

SMART ARCHITEKCI
 architektura i design
 ul. Mięka 68, 51-126 Wrocław
 tel. 506 067 481
 REGON: 620706115 NIP: 615-100-51-85
 e-mail: info@smartarchitekci.pl

PRZEBUDOWA I REMONT CZĘŚCI BUDYNKU D1, ODDZIAŁU I PORADNI ENDOKRYNOLOGII, DIABETOLOGII I LECZENIA IZOTOPAMI UNIWERSYTECKIEGO SZPITALA KLINICZNEGO PRZY WYB. I. PASTERA W WROCŁAWIU WRAZ Z BUDOWĄ WENTYLACJI MECHANICZNEJ I KANALIZACJI ORAZ PRZEBUDOWĄ INSTALACJI ELEKTROENERGETYCZNYCH, WODOCIĄGOWYCH, KANALIZACYJNYCH, CIEPŁYCH MEDYCZYNYCH.

ADRES INWESTORA: UL. WYB. I. PASTERA 4, 50-569 WROCŁAW, DZIAŁKA NR 33, ARKUSZ MAPY 30

Tytuł rysunku: Rzut i Piętra-Przebudowa i Remont

INWESTOR: UNIWERSYTECKI SZPITAL KLINICZNY W JANA MIEŁKI-ZARĘBECKIEGO WE WROCŁAWIU

ADRES INWESTORA: UL. BORKOWSKA 213, 50-556 WROCŁAW

PROJEKTOWAŁ: BRANŻA ARCHITEKTONICZNA: Specjalista architektura i design
 mgr inż. arch. Szymon Mazurkiewicz Usr. Nr 21/59/2004

BRANŻA ARCHITEKTONICZNA: PPOŻ

mgr inż. arch. Katarzyna Wąg

BRANŻA: SZKICA FORMY IZAJA PROJEKTU DATA OPRACOWANIA: 2024.07.19

WYKONCZONA: 2024.07.19

PROJEKTOWAŁ: UL. G. PRANSKY-AKROSCIA, KOSZICE PRAMA, BARDZIEJOWO