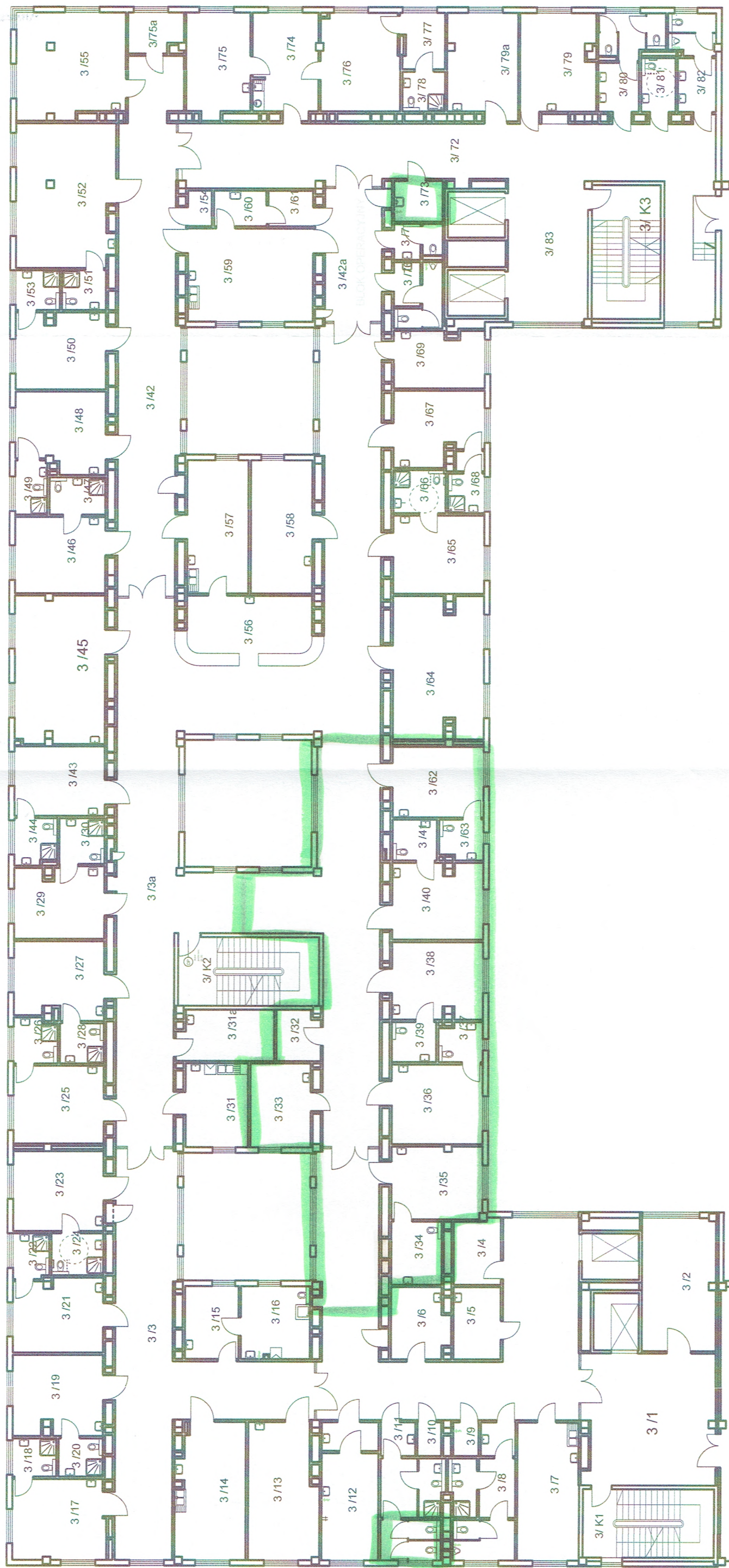


BUDYNEK K 2 PIĘTRO

Klinika Otolaryngologii, Chirurgii Głowy i Szyi



BUDYNEK J

BUDYNEK J

Klinika Otolaryngologii, Chirurgii Głowy i Szyi
Oddział Otolaryngologiczny
Poddział Otolaryngologii Dziecięcej
sale łóżkowe

Uniwersytet Medyczny

pomieszczenia pozostałe