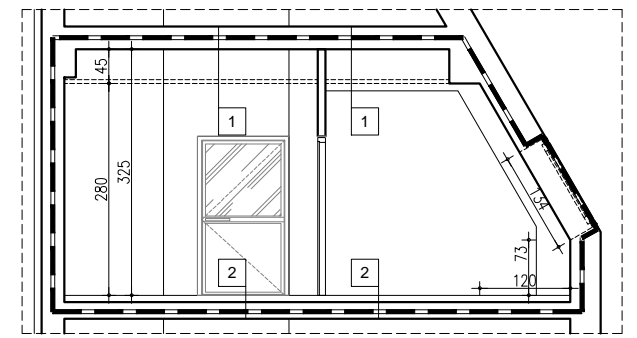


RZUT IV PIĘTRA



PRZEKRÓJ B-B

| ZESTAWIENIE POWIERZCHNI POMIESZCZEŃ W ZAKRESIE OPRACOWANIA - BUDYNEK H - IV PIĘTRO - CENTRUM BADAŃ KLINICZNYCH | | | |
|--|-----------------------|------------------------|------------------------|
| NR. | NAZWA | POW. [m ²] | POSADZKA |
| C/4/1 | POM. REJESTRACJI | 35,04 | WYKŁADZINA PCV - proj. |
| C/4/2 | GAB. ZABIEGOWY | 18,70 | WYKŁADZINA PCV - proj. |
| C/4/3 | GAB. KIEROWNIKA | 19,41 | WYKŁADZINA PCV - proj. |
| C/4/4 | GAB. MONIT. B. KLIN. | 7,74 | WYKŁADZINA PCV - proj. |
| C/4/5 | POK. BADAN. CHORYCH | 12,35 | WYKŁADZINA PCV - proj. |
| C/4/6 | GAB. PIELEG. B. KLIN. | 25,09 | WYKŁADZINA PCV - proj. |
| C/4/7 | MAGAZYN | 7,40 | PLYTKI GRESOWE - proj. |
| C/4/8 | POM. PRZECH. AKT | 15,62 | WYKŁADZINA PCV - proj. |
| SUMA | | 141,35 | |

LEGENDA

- POMIESZCZENIA W ZAKRESIE PRZEBUDOWY - CBK
- ŚCIANY ISTN.
- ZAMUROWANIA Z CEGŁY PEŁNEJ
- ŚCIANKA DZIAŁOWA GR. 12,5 CM PROJ. Z PŁYT GKB/GKBI
- STOLARKA DRZWIOWA PROJEKTOWANA
- STOLARKA DRZWIOWA ISTNIEJĄCA DO ZACHOWANIA
- STOLARKA DRZWIOWA ISTNIEJĄCA DO USUNIĘCIA
- STOLARKA OKIENNA PROJEKTOWANA
- WYPOSAŻENIE SANITARNE PROJEKTOWANE
- ELEMENTY USUWANE: (ŚCIANY, WYPOSAŻENIE ITP.)
- WYPOSAŻENIE MEBLOWE PROJEKTOWANE
- PANELE MEDYCZNE/MOSTY PROJEKTOWANE
- INSTAL. WENT. I KLIMAT. WG IS
- INSTALACJE ELEKTRYCZNE WG IE
- WYMAGANE WYDZIELENIA PPOŻ I ZMIANY DOT. STOLARKI
 - wszystkie obudowy EI120 i drzwi do szachtów instalacyjnych EI120
 - wszystkie wymieniane okna EI60
 - istn. hydranty H25
 - proj. drzwi dymoszczelne i klasowe/ wymiana drzwi szybów windowych
- SUFIT PODWIESZANY ISTN./PROJ. RASTROWY W WYDANIU MED. 60x60 LUB 60x120cm
- SUFIT PODWIESZANY PROJ. GKBI NA RUSZCIE STALOWYM

PRZEGRODY POZIOME

- 1 STROP (nad pom. w zakresie opracowania)
 - STROP ŻELBETOWY ISTN. - PŁYTA GR. 22 cm
 - SUFIT z PŁYT GKB/KASETOWY 60x60 - proj. w wydaniu medycznym (wykończenie zgodnie z tabelką)
- 2 POSADZKA - proj.
 - USUNIĘCIE ISTN. WARSTW POSADZKOWYCH DO POZIOMU CZĘŚCI KONSTRUKCYJNEJ
 - WYKŁADZINA PCV wraz z cokolem lub PŁYTKI GRESOWE NA KLEJU
 - WYLEWKA BETONOWA zbrojona siatką fi8 5 cm
 - FOLIA BUDOWLANA PE
 - STYROPIAN EPS 100 - gr. tożsama z istn.
 - FOLIA BUDOWLANA PE
 - STROP ŻELBETOWY ISTN. - PŁYTA GR. 22 cm
 - UWAGA! W RAZIE WYKRYCIA BRAKU STYROPIANU I WYLEWKI O PODANEJ GRUBOŚCI ZASTOSOWAĆ MATĘ DŹWIĘKOCHŁONNĄ Z PIANKI POLIETYLENOWEJ

- PROJ. FARTUCH OCHRONNY Z PŁYTEK CERAMICZNYCH DO WYS. 1,6m (W PRZYPADKU WYSTĄPIENIA BLATU NA WYSOKOŚĆ OD 85cm DO 160cm) I SZEROKOŚCI MINIMUM 0,6 m OD BOKÓW URZĄDZEŃ (NA PEŁNĄ SZER. URZĄDZ. I WNEKLI) KOLOR BIAŁY (RAL 9016) ZGODNIE Z OZNACZENIEM NA RYSUNKU

- ODBÓJ NAROŻNY PŁASKI, MAX. GR. 3MM WYSOKOŚCI 150 CM (MONTOWANY NAD COKOLEM)
- TAŚMY OCHRONNE SZER. 20CM gr. min 3 mm, MONTOWANA NA wys. 50 cm ORAZ NA wys. 90 cm (OD POSADZKI DO GÓRY TAŚMY)
- ODBOJOPORĘCZ MONTOWANA NA WYS. 90 cm (OD POSADZKI DO GÓRY ODBOJOPORĘCZY) + TAŚMA OCHRONNA SZER. 20CM gr. min 3 mm, MONTOWANA NA wys. 50 cm (OD POSADZKI DO GÓRY TAŚMY)

PRZEGRODY PIONOWE

- a ŚCIANA WEWNĘTRZNA GKB - proj.
 - ŚCIANA z PŁYT GKB 2x1,25cm (w pom. mokrych płyty GKB lub GKF REI120) NA RUSZCIE STALOWYM (gr.7cm) WRAZ Z WYPEŁNIENIEM WELNĄ MINERAL. (łącznie zaszpachlowane i zatarte na gładko, wykończenie ścian zgodnie z tabelką) 12,5 cm
- b ŚCIANA WEWN. (ZAMUROWANIA) - proj.
 - ŚCIANA z CEGŁY PEŁNEJ obustronnie tynkowana: tynk III kategorii + cementowa gładź tynkarska (wykończenie ścian zgodnie z tabelką)
- A ŚCIANA ZEWNĘTRZNA - istn.
 - ŚCIANA ISTN. WYPEŁNIAJĄCA SZKIELET - MUROWANE TYPU HEBEL 30,0 cm

SMART ARCHITEKCI
 architecture & development
 Szymon Mazurek
 ul. Miłicka 68, 51-126 Wrocław
 tel. 506 067 481
 REGON: 020706115 NIP: 615-190-51-85
 e-mail: info.smartarchitekci@gmail.com

NAZWA OBIEKTU:
 PRZEBUDOWA POMIESZCZEŃ NA POTRZEBY KLINIKI KARDIOLOGII, KLINIKI ONKOLOGII DZiennej I CENTRUM BADAŃ KLINICZNYCH W BUDYNKU H UNIWERSYTECKIEGO SZPITALA KLINICZNEGO PRZY UL. BOROWSKIEJ WE WROCŁAWIU

ADRES INWESTYCJI:
 DZIAŁKI NR 77/1, AM-14, OBRĘB GAJ, JEDN. EWID. M. WROCŁAW, UL. BOROWSKA, 50-556 WROCŁAW

TYTUŁ RYSUNKU:
 RZUT IV PIĘTRA I PRZEKRÓJ B-B

INWESTOR:
 UNIWERSYTECKI SZPITAL KLINICZNY IM. JANA MIKULICZA RADECKIEGO

ADRES INWESTORA:
 UL. BOROWSKA 213, 50-556 WROCŁAW

PROJEKTANT - BRANŻA ARCHITEKTONICZNA: Specjalność architektoniczna bez ograniczeń
 mgr inż. arch. Szymon Mazurek Upr. Nr 21/09/DOIA

ASYSTENT ARCHITEKTA:
 mgr inż. arch. Aleksandra Szymańska

| | | | | |
|---------|-----------------|---------------|------------------|---------------|
| BRANŻA: | SKALA/ FORMAT | FAZA PROJEKTU | DATA OPRACOWANIA | NUMER RYSUNKU |
| ARCH | 1:100/420x297mm | PW | 16.04.2018 | ARCH/3 |

PROJEKT CHRONIONY USTAWĄ O PRAWACH AUTORSKICH, WSZELKIE PRAWA ZASTRZEŻONE.