

UWAGI I OZNACZENIA:

WI, III, CO - istniejący pion wodny bytowy i hydrantowy oraz kanalizacyjny

- kanalizacja sanitarna
- kanalizacja sanitarna prowadzenie pod stropem
- woda zimna
- woda ciepła
- woda pożarowa dn32

- projektowany hydrant z węzeł półsztywnym dn 25

- projektowane mini przepompownia ścieków

Ps - pompownia wody szarej bez ścieków fekalnych

Q=0.85 l/s, H=5m, Ne=640W, U=230V, I=3.1A, m=6.6kg

Ps1 - pompownia wody szarej bez ścieków fekalnych

Q=1.22 l/s, H=6m, Ne=640W, U=230V, I=3.1A, m=6.6kg

Ps2 - pompownia ścieków fekalnych o danych:

Q=1.22 l/s, H=6m, Ne=620W, U=230V, I=3.0A, m=7.1kg

- projektowane pompy skroplin, Ne=40W, U=230V, I=0.17A, m=0.25kg

- istniejący pion C.O.

- projektowana instalacja C.O. Ai/Pex Ø16 - powrót

- projektowana instalacja C.O. Ai/Pex Ø16 - zasilanie

- projektowany grzejnik płytowy z wbudowaną wkładką zaworową i zaworem termostaticznym w wyk. higienicznym

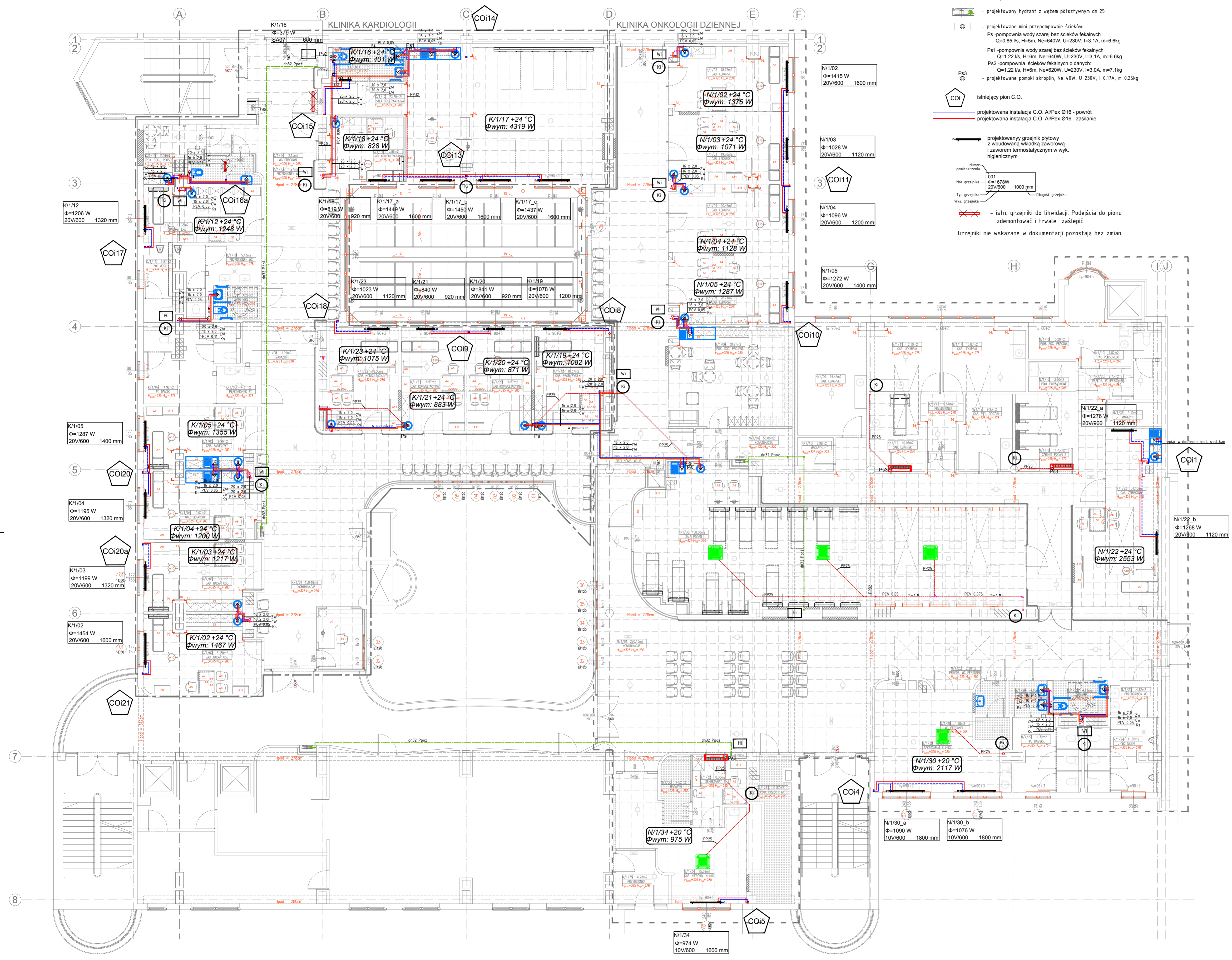
- istn. grzejniki do likwidacji. Podejścia do pionu zdemontować i trwale zaślepić

Grzejniki nie wskazane w dokumentacji pozostają bez zmian.

ZESTAWIENIE FUNKCYJNYCH POKOJÓW I DANECH OPRACOWANIA - BUDNEK N - I PĘDRO									
Nr	Nazwa	Pow. [m²]	Pozycja	Piętro	Przebieg	Przebieg	Przebieg	Przebieg	Przebieg
N/1/15	KOMARALCA	158.18	WYKŁADALNIA	PTO					
N/1/16	GAB. LEWISER	19.87	WYKŁADALNIA	PTO					
N/1/17	GAB. LEWISER	16.94	WYKŁADALNIA	PTO					
N/1/18	PREZESIONEK WC	4.51	PETRO	DRZEW					
N/1/19	WC DAWIDA	14.42	PETRO	DRZEW					
N/1/20	WAGONY	1.99	PETRO	DRZEW					
N/1/21	WC NPS	4.28	PETRO	DRZEW					
N/1/22	PREZESIONEK WC	5.13	PETRO	DRZEW					
N/1/23		9.87							
N/1/24	GABINET DOK	16.36	PETRO	DRZEW					
N/1/25	PREZESIONEK WC	1.97	PETRO	DRZEW					
N/1/26	WC FRAZIORE	2.31	PETRO	DRZEW					
N/1/27	POK. SOCJ. PERSONA	7.29	PETRO	DRZEW					
N/1/28		6.24	PETRO	DRZEW					
N/1/29	SALA OBSERWACJA	33.29	WYKŁADALNIA	PTO					
N/1/30A	GAB. KONSULTACJA	12.88	WYKŁADALNIA	PTO					
N/1/30B		18.57	WYKŁADALNIA	PTO					
N/1/31	GAB. KONSULTACJA	16.57	WYKŁADALNIA	PTO					
N/1/32	GAB. KONSULTACJA	16.57	WYKŁADALNIA	PTO					
N/1/33	GAB. KONSULTACJA	19.56	WYKŁADALNIA	PTO					
	SUMA	466.45							

ZESTAWIENIE FUNKCYJNYCH POKOJÓW I DANECH OPRACOWANIA - BUDNEK N - I PĘDRO									
Nr	Nazwa	Pow. [m²]	Pozycja	Piętro	Przebieg	Przebieg	Przebieg	Przebieg	Przebieg
N/1/34	KOMARALCA	225.13	PETRO	DRZEW					
N/1/35	GAB. LEWISER	18.77	WYKŁADALNIA	PTO					
N/1/36	GAB. LEWISER	19.83	WYKŁADALNIA	PTO					
N/1/37	GAB. LEWISER	25.47	WYKŁADALNIA	PTO					
N/1/38	GAB. LEWISER	20.27	WYKŁADALNIA	PTO					
N/1/39	POK. SOCJ. PALACJA	32.31	WYKŁADALNIA	PTO					
N/1/40	KOMARALCA	58.88	WYKŁADALNIA	PTO					
N/1/41	SALA POSAD	108.30	WYKŁADALNIA	PTO					
N/1/42	GAB. LEWISER	19.45	WYKŁADALNIA	PTO					
N/1/43	WAGONY	2.88	PETRO	DRZEW					
N/1/44	GAB. LEWISER	12.16	WYKŁADALNIA	PTO					
N/1/45	GAB. LEWISER	10.08	WYKŁADALNIA	PTO					
N/1/46	PREZESIONEK WC	6.87	PETRO	DRZEW					
N/1/47	GAB. LEWISER	13.87	WYKŁADALNIA	PTO					
N/1/48	GAB. LEWISER	19.83	WYKŁADALNIA	PTO					
N/1/49	POK. SOCJ. FRAZIORE	15.38	WYKŁADALNIA	PTO					
N/1/50	POK. POSADZONIE	3.62	PETRO	DRZEW					
N/1/51	GABINET FIZJOT	11.53	WYKŁADALNIA	PTO					
N/1/52	WC FRAZIORE	1.82	PETRO	DRZEW					
N/1/53	PREZESIONEK WC	2.33	PETRO	DRZEW					
N/1/54	WAGONY	3.40	PETRO	DRZEW					
N/1/55	GAB. ZAKOBYDZI	31.10	WYKŁADALNIA	PTO					
N/1/56	PREZESIONEK WC	4.12	PETRO	DRZEW					
N/1/57	WC WPS	11.60	PETRO	DRZEW					
N/1/58	WC WPS	4.33	PETRO	DRZEW					
N/1/59	PREZESIONEK WC	4.33	PETRO	DRZEW					
N/1/60	WC DAWIDA	11.30	PETRO	DRZEW					
N/1/61	PREZESIONEK WC	2.58	PETRO	DRZEW					
N/1/62	WC FRAZIORE	1.69	PETRO	DRZEW					
N/1/63	SEKRETARIAT KUCHNIA	29.69	WYKŁADALNIA	PTO					
N/1/64	POK. PRZEDSI. APT	11.67	WYKŁADALNIA	PTO					
N/1/65	SEKRETARIAT 2	6.58	WYKŁADALNIA	PTO					
		0.00							
		0.00							
		0.00							
N/1/66	GAB. LEWISER	25.28	WYKŁADALNIA	PTO					

PŁYTY DRZEW		
Nr	Przebieg	Wym.
N/1/35	PREZESIONEK WC	6.38
SUMA		762.40



SMART ARCHITEKCI
architectural development

Szymon Mazurek
ul. Miłicka 68, 51-126 Wrocław
tel. 506 067 481
REGON: 020706115 NIP: 615-190-51-85
e-mail: info.smartarchitekci@gmail.com

NAZWA OBIEKTU:
PRZEBUDOWA POMIESZCZEŃ NA POTRZEBY KLINIKI KARDIOLOGII, KLINIKA ONKOLOGII DZIEENNEJ I CENTRUM BADAŃ KLINICZNYCH W BUDYNKU H UNIWERSYTECKIEGO SZPITALA KLINICZNEGO PRZY UL. BOROŃSKIEJ WE WROCŁAWIU

ADRES INWESTYCJA:
DZIAŁKA NR 77/1, AM-14, OBRĘB GAJ, JEJED. EWID. M. WROCŁAW, UL. BOROŃSKA, 50-556 WROCŁAW

TYTUŁ RYSUNKU:
RZUT I PIĘTRA - INSTALACJE SANITARNE

INWESTOR:
UNIWERSYTECKI SZPITAL KLINICZNY IM. JANA MIKULCZYKA RADECKIEGO

ADRES INWESTORA:
UL. BOROŃSKA 213, 50-556 WROCŁAW

PROJEKTANT - BRANŻA INSTALACJE SANITARNE: Spec. inst. w zak. ściek. inst. i urząd. ciepł., wentyl., wod i kan. POEPS
mgr inż. Mariusz Woźniowski
mgr inż. Mariusz Niebudek
mgr inż. Mariusz Niebudek
mgr inż. Mariusz Niebudek

SPRZĄDZĄCY - BRANŻA INSTALACJE SANITARNE: Spec. inst. w zak. ściek. inst. i urząd. ciepł., wentyl., wod i kan. POEPS
mgr inż. Mariusz Niebudek
mgr inż. Mariusz Niebudek

BRANŻA: SKALA / FORMAT FAZA PROJEKTU DATA OPRACOWANIA NUMER RYSUNKU
IS 1:100/793x610mm PW 16.04.2018 IS/1

PROJEKT OBRONNY USTAWĄ O PRABRANCI ARCHITEKCI, WZGLĘDNE PRABRANCI ZASTRZEŻENIE.