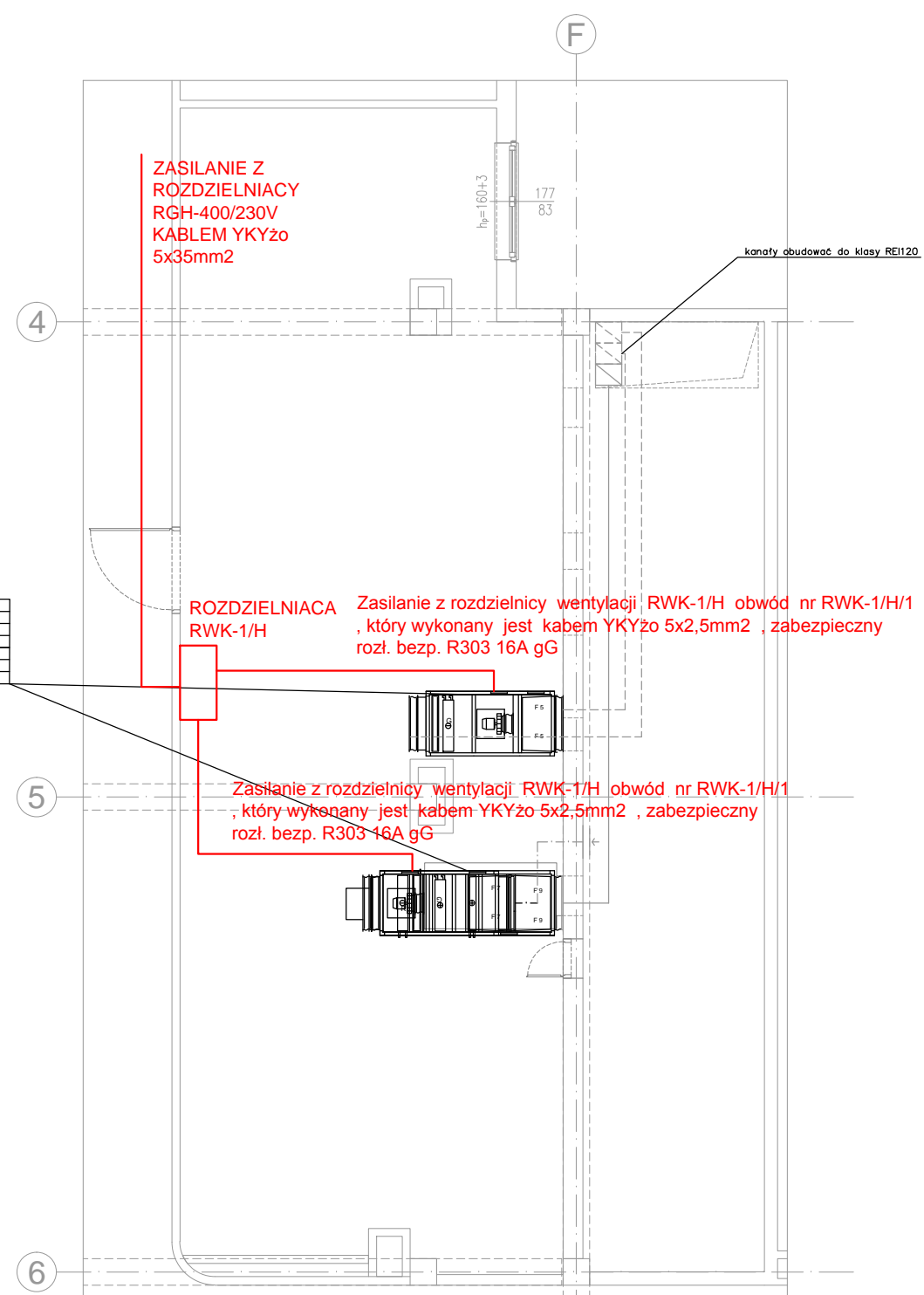


CWN-1 CWN-2

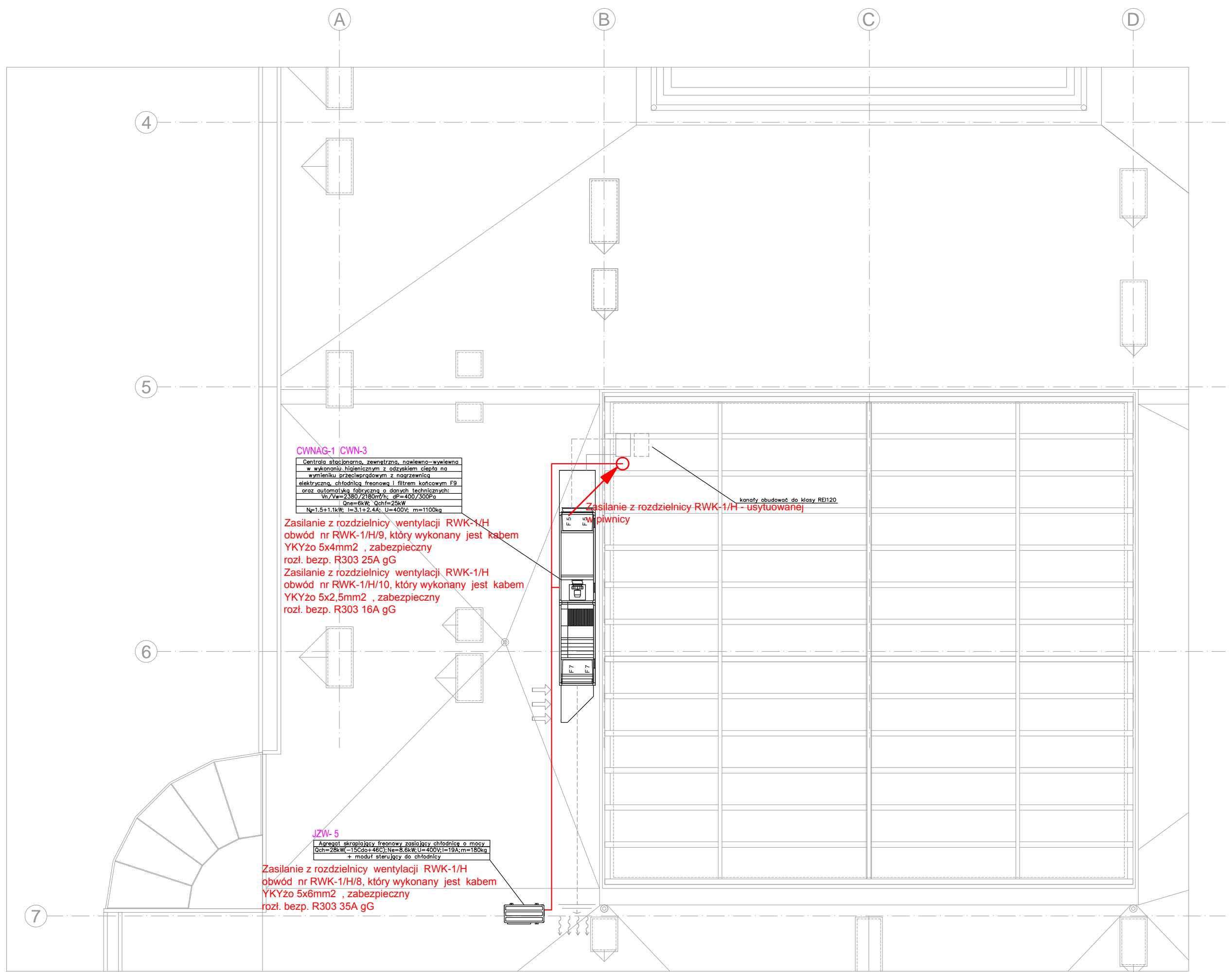
Centra sterownicze, zabezpieczone w wykonaniu izolacyjnym z odpisem dookoła na antenie głośnomówiącej i rozdzielnia wodna i chłodnica freonowa i filtry powietrza i czynniki chłodnicze.
Wymiary: szerokość 1200mm, wysokość 2000mm, głębokość 600mm.
Waga: 220kg.
Wymiary: szerokość 1200mm, wysokość 2000mm, głębokość 600mm.
Waga: 220kg.



ZASILANIE Z ROZDZIELNIACY RGH-400/230V KABLEM YKYzo 5x35mm²

ROZDZIELNIACA RWK-1/H
Zasilanie z rozdzielniicy wentylacji RWK-1/H obwód nr RWK-1/H/1, który wykonany jest kablem YKYzo 5x2,5mm², zabezpieczony rozł. bezp. R303 16A gG

Zasilanie z rozdzielniicy wentylacji RWK-1/H obwód nr RWK-1/H/1, który wykonany jest kablem YKYzo 5x2,5mm², zabezpieczony rozł. bezp. R303 16A gG



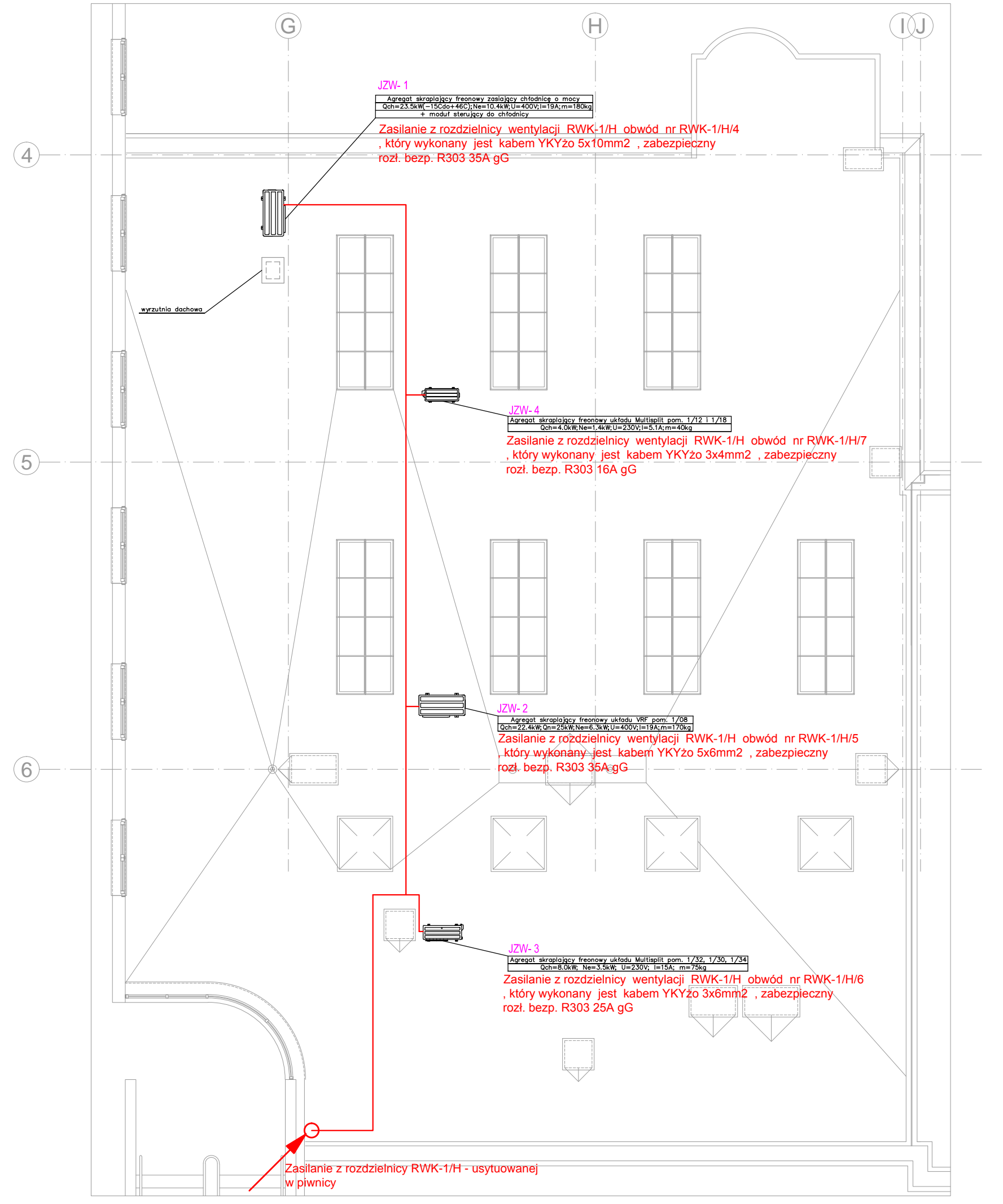
CWN-3

Centra sterownicze, zabezpieczone w wykonaniu izolacyjnym z odpisem dookoła na antenie głośnomówiącej i rozdzielnia wodna i chłodnica freonowa i filtry powietrza i czynniki chłodnicze.
Wymiary: szerokość 1200mm, wysokość 2000mm, głębokość 600mm.
Waga: 220kg.
Wymiary: szerokość 1200mm, wysokość 2000mm, głębokość 600mm.
Waga: 220kg.

Zasilanie z rozdzielniicy wentylacji RWK-1/H obwód nr RWK-1/H/9, który wykonany jest kablem YKYzo 5x4mm², zabezpieczony rozł. bezp. R303 25A gG

Zasilanie z rozdzielniicy wentylacji RWK-1/H obwód nr RWK-1/H/10, który wykonany jest kablem YKYzo 5x2,5mm², zabezpieczony rozł. bezp. R303 16A gG

JZW-5
Zasilanie z rozdzielniicy wentylacji RWK-1/H obwód nr RWK-1/H/8, który wykonany jest kablem YKYzo 5x6mm², zabezpieczony rozł. bezp. R303 35A gG



JZW-1
Zasilanie z rozdzielniicy wentylacji RWK-1/H obwód nr RWK-1/H/4, który wykonany jest kablem YKYzo 5x10mm², zabezpieczony rozł. bezp. R303 35A gG

JZW-4
Zasilanie z rozdzielniicy wentylacji RWK-1/H obwód nr RWK-1/H/7, który wykonany jest kablem YKYzo 3x4mm², zabezpieczony rozł. bezp. R303 16A gG

JZW-2
Zasilanie z rozdzielniicy wentylacji RWK-1/H obwód nr RWK-1/H/5, który wykonany jest kablem YKYzo 5x6mm², zabezpieczony rozł. bezp. R303 35A gG

JZW-3
Zasilanie z rozdzielniicy wentylacji RWK-1/H obwód nr RWK-1/H/6, który wykonany jest kablem YKYzo 3x6mm², zabezpieczony rozł. bezp. R303 25A gG

Zasilanie z rozdzielniicy RWK-1/H - usytuowanej w piwnicy

SMART ARCHITEKCI
architecture & development
Szymon Mazurek
ul. Mińska 68, 51-126 Wrocław
tel. 506 067 481
REGON: 020706115 NIP: 615-190-51-85
e-mail: info.smartarchitekci@gmail.com

NAZWA OBIEKTU:
PRZEBUDOWA POMIESZCZEŃ NA POTRZEBY KLINIKI KARDIOLOGII, KLINIKI ONKOLOGII DZIENNEJ I CENTRUM BADAŃ KLINICZNYCH W BUDYNKU H UNIWERSYTECKIEGO SZPITALA KLINICZNEGO PRZY UL. BOROWSKIEJ 213 WE WROCŁAWIU

ADRES INWESTYCJI:
DZIAŁKI NR 77/1, AM-14, OBRĘB CAJ, JEDN. EWID. M. WROCŁAW, UL. BOROWSKA 213, 50-556 WROCŁAW

TYTUŁ RYSUNKU:
PLAN INSTALACJI ELEKTRYCZNYCH ZASILANIA WENTYLACJI DLA KARDIOLOGII, ONKOLOGII DZIENNEJ

INWESTOR:
UNIWERSYTECKI SZPITAL KLINICZNY IM. JANA MIKULICZA RADECKIEGO

ADRES INWESTORA:
UL. BOROWSKA 213, 50-556 WROCŁAW

PROJEKTANT: Specjalność elektryczna bez ograniczeń
mgr inż. Zbigniew Wawrzyniak Upr. Nr UAN VI-1/3/38/88

SPRAWDZAJĄCY: Specjalność elektryczna bez ograniczeń
mgr inż. Zbigniew Barszczyk Upr. Nr UAN VI-1/3/59/90

BRANŻA: SKALA/FORMAT FAZA PROJEKTU DATA OPRACOWANIA NUMER RYSUNKU
ELEKTRYCZNA 1:100/297x990 PB/PW 16.04.2018 IEPW-1

PROJEKT CHRONIONY USTAWĄ O PRAWACH AUTORSKICH, WSTĘPNE PRAWA ZASTRZEŻONE.